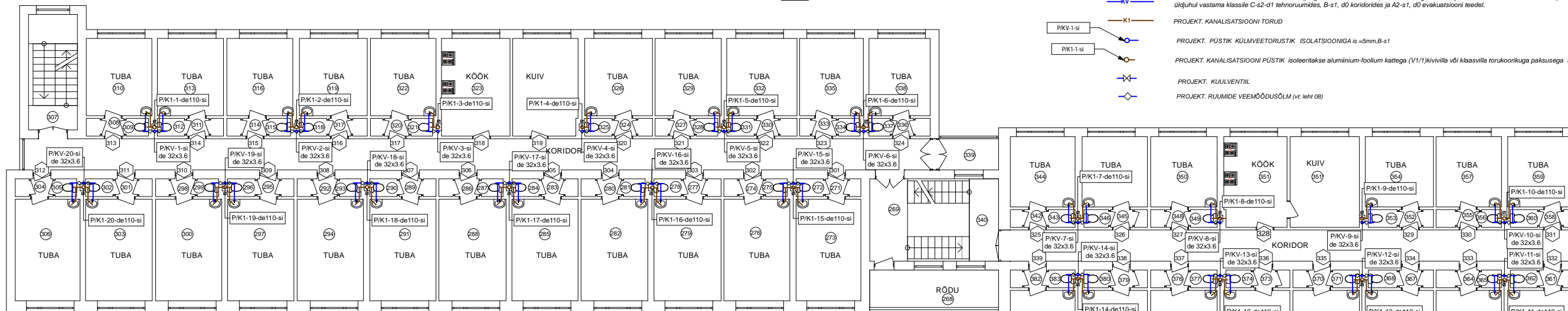
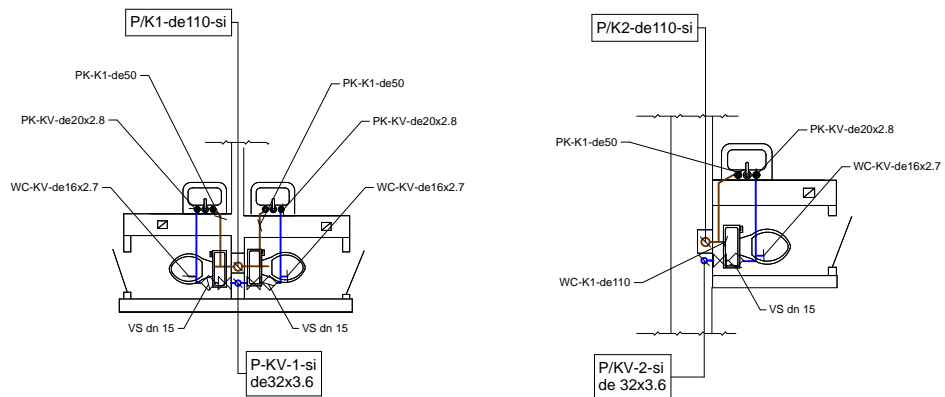


KOLMASE KORRUSE PIAAN  
M 1:100



TINGMÄRGID

- KV — PROJEKT. KÜLMVEETORUSTIK isoleerida alumiinium-foolium kattega kivivillast või klaasvillast koorikutega. Isolatsioonipaksus külma tarbevee torule DN10...50mm s=20mm (paigaldada keeldkorruksel), torustike lärg vastavalt joonistele, mille süttimistundlikkus peab üldjuhul vastama klassile C-s2-s1 tehno ruumides, B-s1, d0 koridorides ja A2-s1, d0 evakuaatorite teedel.
- K1 — PROJEKT. KANALISATSIOONI TORUD
- P/KV-1-si — PROJEKT. PÜSTIK KÜLMVEETORUSTIK ISOLATSIOONIGA is =5mm, B-s1
- P/K1-1-si — PROJEKT. KANALISATSIOONI PÜSTIK isoleeritakse alumiinium-foolium kattega (V1/1) kivivilla või klaasvilla torukoorikuga pakusega s =50mm (A2-s1, d0)
- P/KV-1-si — PROJEKT. KUULVENTIL
- P/K1-1-si — PROJEKT. RUUMIDE VEEMÕÕDUSÕLM (vt leht 08)



- MÄRKUSED:**
1. Projektis on ette nähtud kanalatsioonitorustikke ja veetorustikke asendamise kogu hoones.
  2. Külma veetorustik monteerida polipropyleeni toruga PPR.
  3. Oimekanaliooni monteerida plasttoruga: PP SN4- sisse hoone: PVC -väljalask.
  4. Platortudele läbiviigud tuletoke tarinditest varustada tuletokekmanzettega, või spetsiaalse tuletoke silikooniga torud kuni Ø40.
  5. Kinnistuste paigaldamise infomatsioon vt leht 8.
  6. Avad tuletoke piirete ja vahelagede läbimisele tehendada tulipüüeva avatäitega vastavalt.
  7. Kõik torustike montaaži- ja katsetused tuleb teha kooskõlas normide nõudega.

- ПРИМЕЧАНИЯ:**
1. Проектом предусмотрено замена канализационных и водопроводных труб всего здания.
  2. Водопровод холодной воды монтировать полипропиленовыми трубами PPR.
  3. Хозяйственную канализацию монтировать пластмассовыми трубами: внутри здания PP SN4, выпуски -PVC SN4.
  4. Проход стояков через перекрытия (противопожарные секции) оборудовать противопожарными защитными средствами: противопожарными манжетами или специальным противопожарным силикономтрубы до Ø40.
  5. Информацию по установке опор см. лист 8.
  6. Проемы в огнестойких перегородках и перекрытиях, заделывать материалами с огнестойкостью в соответствии огнестойкости конструкции.
  7. Монтаж и испытания всех трубопроводов должны проводиться в соответствии со стандартами и нормами.

<b>OÜ VISIITPLUS</b> RAHU TN. 16-5 NARVA EE 20606 TEL. 5088729 FAX 35-92018 e-mail: visiitplus@mail.ru ArhCAD 8serial #1.227.259 Registrikood 10128681 REG. NR EEP000539	TÖÖ NIMETUS	VIRU tn. 3 ÜHISELAMU HOONE SISETEHNOSÜSTEEMIDE REKONSTRUEERIMISE EHTLUSPROJEKT. VEEVARUSTUSE JA KANALISATSIOONI OSA.	TÖÖ NR	VK2716
	OBJEKT ADDRESS	NARVA, VIRU TN. 3	STADIUM	PP
JOONISE NIMETUS	KOLMASE KORRUSE PIAAN	LEHT	04	
TELLUJA	SA NARVA LINNAELAMU	LEHED	9	
VASTUTAV SPETSIAALIST	Vladimir Nedvigin	MÕÕTKAVA	1:100	
PROJEKTEERIJ	Oiga Nedvigin	KUIPÄEV	12.2016a.	